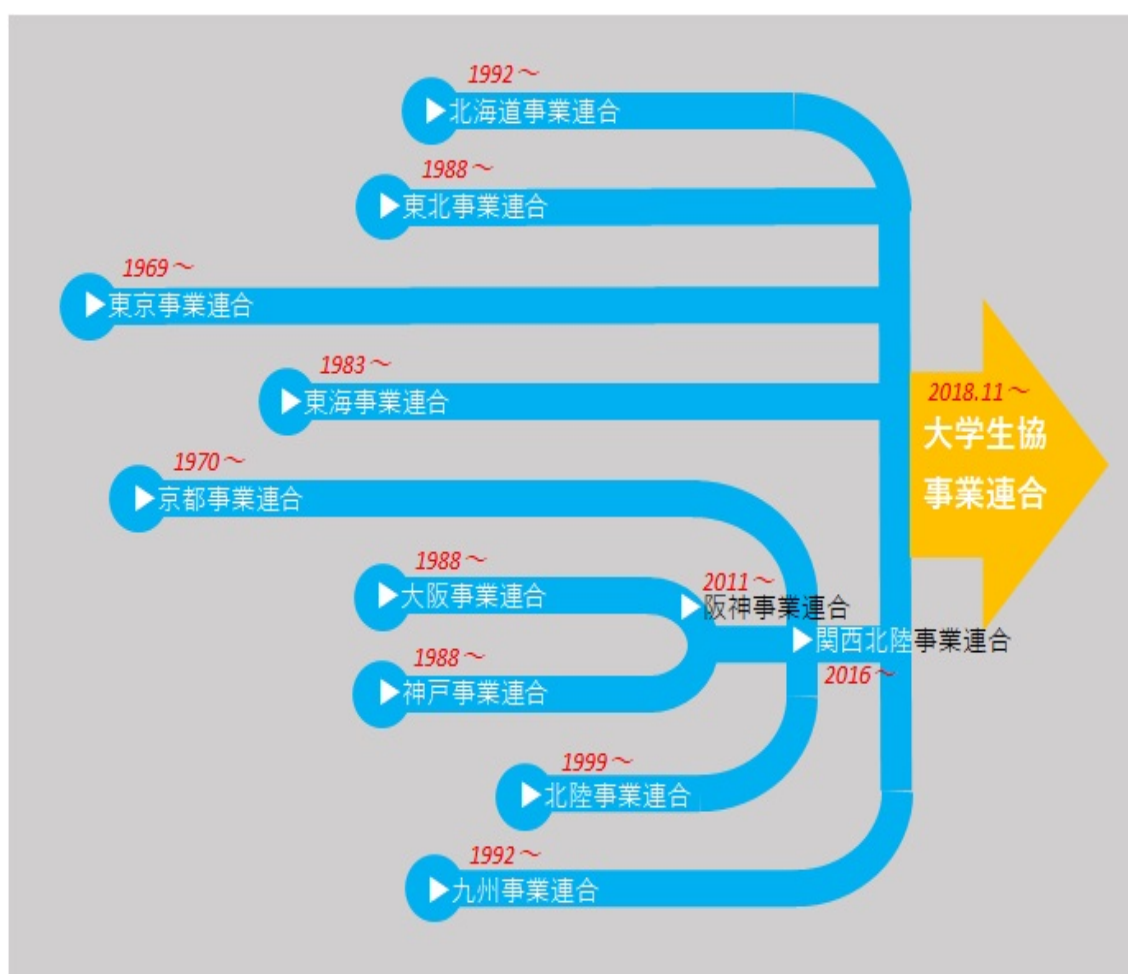


# 大学生協事業連合ガイド 2024

2018年11月 全国6つの事業連合が合併して、  
大学生協事業連合が誕生しました。



## ごあいさつ



代表理事  
理事長

井内 善臣（兵庫県立大学名誉教授）

「大学生協(大学生生活協同組合)」は、キャンパスの学生・院生、教職員が組合員となり、「みんなで出資する」「みんなで運営する」「みんなで利用する」組織であり、「つながる元気、ときめきキャンパス」を目指し、食サービス、生活支援サービス、教育・研究支援サービスなどを行っています。こうした大学生協は、全国 213 の大学や高等専門学校(高専)などで設立され、組合員総数は 157 万人(2023年9月時点)に及びます。

こうしたサービスの提供を支える基盤組織として「事業連合(大学生協事業連合)」が 2018 年 11 月に発足しました。現在、事業連合は 189 会員生協、150 万人(2024年5月時点)の組合員のキャンパスライフを支える全国規模の組織となっています。会員生協の 2023 年度 1 年間の総供給高は、前年度より3%ほど伸張しましたが、コロナ禍前の8割程度(対 2019 年度比では 77%)の回復となっています。

2019 年末に世界で初めてコロナ感染症が報告され、2020 年初頭には日本でも緊急事態宣言が行われ、3 年超の長きにわたって、新型コロナウイルス感染禍に見舞われ、組合員の行動や活動が大きく制限され、大学・高専でのキャンパスライフにも大きな影響を受けました。

さらに少子化による 18 歳人口の減少、大学の定員割れ(半数の大学)、授業料無償化、大学・学部統廃合、留学生や社会人入学の増加、オンライン授業と対面授業との併用によるハイブリッド型での教育、電子教材の導入、BYOD など、大学や教育を取り巻く環境においても大きく変わりつつあります。

また、このコロナ禍中に発生したロシアのウクライナへの軍事侵攻の影響によるエネルギー価格の高騰を始め、物流課題(2024 年問題)、気候変動による農作物の不作等による食材の価格高騰、システムトラブルによる生産活動の停止や停滞、最低賃金のアップなど、社会経済生活でも大きな変化があり、コロナ禍を経験した学生の価値観も多様化してきております。

最近では生成型 AI が出現し、入学試験や成績評価などは AI 技術の進展により、これまでとは様変わりする可能性もあります。近い将来、入学試験も不要な大学全入時代の到来も予想されます。

今後 10 年~20 年のうちには「多様な学生」が「多様で個性的な学習」を求めてキャンパスに一同に集うことになるでしょう。

コロナ禍下では「with コロナ、その後は after コロナ」といった言葉がもてはやされましたが、果たしてコロナ禍前の活気あふれる状況に戻ることができるのでしょうか？

かつて 1950 年代半ばに、戦前のGDP(国内総生産)の水準を上回り「もはや戦後ではない」と言われ、その後の神武景気、岩戸景気、いざなぎ景気など高度経済成長時代へと至る歴史がありました。事業連合も「もはやafterコロナではない」といえる時代が来ることを願っております。

事業連合は、大学生協の「協力・協同・自立・参加」という4つの理念のもと「一人ひとりの声」と「人と人とのつながり」を大切に、そして「だれ一人取り残さない個々人に真摯に対応した学びと成長」に資するべく事業活動を行って参りました。また大学生協はキャンパスには不可欠である福利厚生役割を担っている唯一無二の組織であるとの自負心も持っています。

今後も大学生協とともに事業連合は、大学・高専の信頼と信用を寄せて頂ける「パートナー組織」として、さらなる発展を目指して参ります。

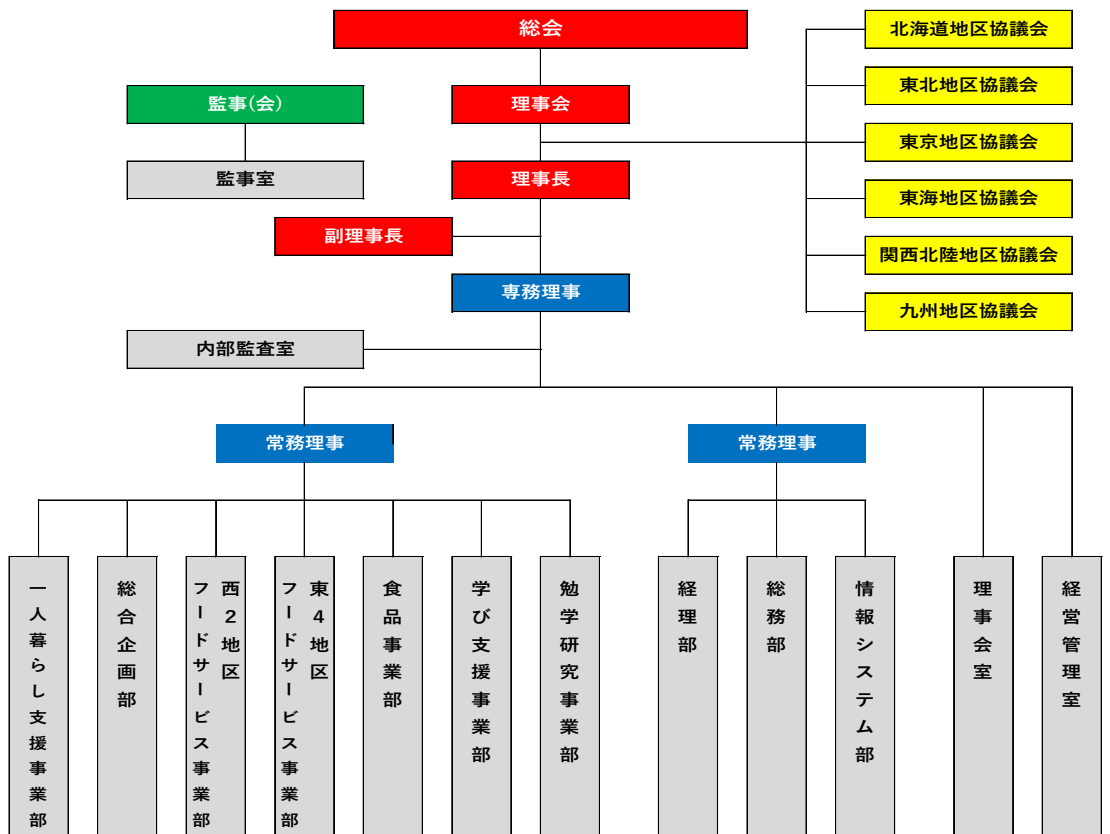
関係各位の方々のさらなるご支援とご協力をお願い申し上げます。

# 組織概要

事業概要	協同互助の精神に基づき、全国大学生生活協同組合連合会と連携し、大学生生活協同組合の協同事業の中心として事業活動ならびに各種活動を行なって会員事業の発展を図り、会員組合員の生活の文化的経済的改善向上を図ることを目的とする。(定款より抜粋)		
設立年月日	1969年 10月 1日		
代表者	理事長 井内 善臣(兵庫県立大学名誉教授) 専務理事 白取 義之		
会員生協数	189会員 (2024年5月末日現在) 内訳 183会員生協 5インターカレッジコープ 1連合会		
会員の組合員数	約150万人 (2024年5月末日現在)		
会員生協総供給高	約1,246億円 (2024年2月末日現在)		
出資金	約49.5億円 (2024年2月末日現在)		
職員数	250人 (2024年2月末日現在) ※定時職員を除く		
区域	北海道、青森県、岩手県、宮城県、秋田県、山形県、福島県、茨城県、栃木県、群馬県、埼玉県、千葉県、東京都、神奈川県、新潟県、富山県、石川県、福井県、山梨県、長野県、岐阜県、静岡県、愛知県、三重県、滋賀県、京都府、大阪府、兵庫県、奈良県、和歌山県、福岡県、佐賀県、長崎県、熊本県、大分県、宮崎県、鹿児島県、沖縄県		
関係団体	日本生活協同組合連合会 全国大学生生活協同組合連合会 北海道生活協同組合連合会 宮城県生活協同組合連合会 東京都生活協同組合連合会 愛知県生活協同組合連合会 石川県生活協同組合連合会 京都府生活協同組合連合会 兵庫県生活協同組合連合会 福岡県生活協同組合連合会	子法人 関連法人	コープ総合サービス(株) キャンパスサポート(株) (株)学生コープ総合サービス (株)パーシティハウス (株)UCF (株)大学生協住まいサービス (株)コープリビングサービス東海 (一社)学生支援の協働・夢プロジェクト (株)コープリビングサービス (株)コープリビングサービス九州 (株)学びと成長支援センター

# 組織図

2024年5月末日現在



## 北海道地区

北海道大学生生活協同組合  
 北海学園生活協同組合  
 酪農学園生活協同組合  
 札幌学院大学生生活協同組合  
 北星学園生活協同組合  
 北海道教育大学生生活協同組合  
 札幌大学生生活協同組合  
 小樽商科大学生活協同組合  
 室蘭工業大学生生活協同組合  
 帯広畜産大学生生活協同組合  
 北見工業大学生生活協同組合  
 釧路公立大学生生活協同組合  
 公立はこだて未来大学生生活協同組合  
 旭川市立大学生生活協同組合

## 東北地区

弘前大学生生活協同組合  
 岩手大学生生活協同組合  
 盛岡大学生生活協同組合  
 秋田大学生生活協同組合  
 東北大学生生活協同組合  
 東北学院大学生生活協同組合  
 東北工業大学生生活協同組合  
 宮城教育大学生生活協同組合  
 宮城大学生生活協同組合  
 尚絅学院大学生生活協同組合  
 山形大学生生活協同組合  
 福島大学生生活協同組合  
 宮城学院生活協同組合  
 弘前学院生活協同組合  
 大学生生活協同組合みやぎインターカレッジコープ  
 岩手県立大学生生活協同組合

## 東京地区

東京大学消費生活協同組合  
 早稲田大学生生活協同組合  
 慶應義塾生活協同組合  
 法政大学生生活協同組合  
 生活協同組合東京インターカレッジコープ  
 東京理科大学消費生活協同組合  
 工学院大学学園生活協同組合  
 東京電機大学生生活協同組合  
 東京海洋大学生生活協同組合  
 千葉商科大学生活協同組合  
 千葉大学生生活協同組合  
 東京農業大学生生活協同組合  
 東邦大学消費生活協同組合  
 東京工業大学生生活協同組合  
 明治学院消費生活協同組合  
 東京都立大学生生活協同組合  
 和光学園生活協同組合

桜美林学園消費生活協同組合  
 麻布大学生生活協同組合  
 宇宙科学研究所生活協同組合  
 横浜国立大学生生活協同組合  
 横浜市立大学生生活協同組合  
 星薬科大学生活協同組合  
 東京工芸大学生生活協同組合  
 芝浦工業大学消費生活協同組合  
 日本赤十字看護大学生生活協同組合  
 お茶の水女子大学消費生活協同組合  
 東京医科歯科大学生活協同組合  
 東京外国語大学生生活協同組合  
 武蔵学園生活協同組合  
 日本女子大学生生活協同組合  
 東洋大学生生活協同組合  
 東京芸術大学生生活協同組合  
 大東文化学園生活協同組合  
 埼玉大学生生活協同組合  
 跡見学園女子大学生生活協同組合  
 十文字学園生活協同組合  
 淑徳大学みずほ台生活協同組合  
 前橋工科大学生活協同組合  
 東京工業高等専門学校生活協同組合  
 東京経済大学生生活協同組合  
 一橋大学消費生活協同組合  
 東京学芸大学生生活協同組合  
 電気通信大学生生活協同組合  
 東京農工大学消費生活協同組合  
 津田塾大学生生活協同組合  
 東京薬科大学生活協同組合  
 白梅学園生活協同組合  
 日本獣医生命科学大学生生活協同組合  
 清泉女学院生活協同組合  
 山梨県立大学生生活協同組合  
 明治薬科大学生活協同組合  
 新潟青陵大学・短期大学生生活協同組合  
 長野県立大学生生活協同組合  
 新潟大学生生活協同組合  
 信州大学生生活協同組合  
 長野大学生生活協同組合  
 山梨大学生生活協同組合  
 群馬大学生生活協同組合  
 足利大学生生活協同組合  
 宇都宮大学消費生活協同組合  
 茨城大学生生活協同組合  
 高崎経済大学生生活協同組合  
 茨城キリスト教学園生活協同組合  
 松本大学生生活協同組合  
 新潟県立大学生生活協同組合  
 長野県看護大学生生活協同組合  
 太田情報・医療・自動車専門学校生活協同組合

## 東海地区

静岡大学生生活協同組合  
愛知大学生生活協同組合  
名古屋大学消費生活協同組合  
愛知教育大学生生活協同組合  
名古屋工業大学生生活協同組合  
名古屋市立大学生生活協同組合  
愛知県公立大学生生活協同組合  
日本福祉大学生生活協同組合  
岐阜大学消費生活協同組合  
三重大学生生活協同組合  
三重短期大学生生活協同組合  
中京大学生生活協同組合  
名城大学生生活協同組合  
岐阜市立女子短期大学生生活協同組合  
自然科学研究機構岡崎生活協同組合  
金城学院大学生生活協同組合  
三重県立看護大学生生活協同組合  
生活協同組合インターカレッジコープ愛知  
静岡文化芸術大学生生活協同組合  
日本赤十字豊田看護大学生生活協同組合  
豊橋創造大学生生活協同組合

富山大学生生活協同組合  
金沢大学生生活協同組合  
福井大学生生活協同組合  
石川工業高等専門学校生活協同組合  
富山県立大学生生活協同組合  
富山高等専門学校生活協同組合  
京都大学生生活協同組合  
同志社生活協同組合  
立命館生活協同組合  
京都府立医科大学・京都府立大学生生活協同組合  
龍谷大学生生活協同組合  
京都教育大学生生活協同組合  
京都工芸繊維大学生生活協同組合  
京都橘学園生活協同組合  
京都経済短期大学生生活協同組合  
奈良女子大学生生活協同組合  
奈良教育大学生生活協同組合  
奈良県立大学生生活協同組合  
奈良工業高等専門学校生活協同組合  
滋賀県立大学生生活協同組合  
滋賀大学生生活協同組合  
滋賀医科大学生生活協同組合

## 関西北陸地区

大学生生活協同組合大阪インターカレッジコープ  
近畿大学生生活協同組合  
大阪経済大学生生活協同組合  
阪南大学生生活協同組合  
大阪電気通信大学生生活協同組合  
大阪千代田短期大学生生活協同組合  
千里金蘭大学生生活協同組合  
大阪樟蔭女子大学生生活協同組合  
大阪大学生生活協同組合  
大阪教育大学生生活協同組合  
和歌山大学消費生活協同組合  
大阪公立大学生生活協同組合  
和歌山県立医科大学生生活協同組合  
神戸大学生生活協同組合  
関西学院大学生生活協同組合  
神戸市外国語大学消費生活協同組合  
甲南大学生生活協同組合  
兵庫県立大学生生活協同組合  
神戸薬科大学生活協同組合  
神戸親和大学生生活協同組合  
園田学園女子大学生生活協同組合  
大手前大学生生活協同組合  
甲南女子大学生生活協同組合  
神戸市立工業高等専門学校生活協同組合

## 九州地区

福岡教育大学生生活協同組合  
九州工業大学生生活協同組合  
北九州市立大学生生活協同組合  
佐賀大学生生活協同組合  
宮崎大学生生活協同組合  
鹿児島大学生生活協同組合  
琉球大学生生活協同組合  
鹿児島県立短期大学生生活協同組合  
沖縄大学生生活協同組合  
福岡女子大学生生活協同組合  
九州大学生生活協同組合  
西南学院大学生生活協同組合  
長崎県立大学佐世保校生活協同組合  
長崎大学生生活協同組合  
熊本大学生生活協同組合  
大分大学生生活協同組合  
福岡県立大学生生活協同組合  
純心大学生生活協同組合  
南九州学園生活協同組合  
九州国際大学生生活協同組合  
長崎県立大学シーボルト校生活協同組合  
生活協同組合熊本インターカレッジコープアカデミア  
西南女学院大学生生活協同組合

## 全国区

全国大学生生活協同組合連合会

# 経営概況

貸借対照表(単位千円)

2024年2月29日現在

損益計算書(単位千円)

自2023年3月1日  
至2024年2月29日

資産の部		金額	負債・純資産の部		金額
流動資産	現預金	14,132,326	流動負債	買掛金	15,677,993
	供給未収金	11,573,670		その他流動負債	18,696,252
	その他流動資産	5,714,918		流動負債計	34,374,245
	流動資産計	31,420,914	固定負債	退職給付引当金	1,986,406
固定資産	有形固定資産	1,823,278		その他固定負債	97,930
	無形固定資産	2,174,678		固定負債計	2,084,336
	その他固定資産	3,254,761	負債合計	36,458,581	
固定資産計	7,252,717	会員資本	会員生協出資金	4,948,510	
			剰余金	法定準備金	0
				任意積立金	0
				当期末処理損失金	2,733,459
				剰余金計	△2,733,459
			純資産合計	2,215,050	
資産合計		38,673,632	負債・純資産合計		38,673,632

供給高	89,535,100
供給総剰余金	1,862,352
事業収入	5,032,623
事業総剰余金	6,894,975
事業経費	7,186,577
事業損失金	291,601
事業外収益	177,494
事業外費用	42,294
経常損失金	156,401
特別利益	375,492
特別損失	12,641
税引前当期剰余金	206,449
法人税等	12,058
法人税等調整金	0
当期剰余金	194,391
当期末処理損失金	2,733,459

※合計額は、千円単位以下の端数処理によって合わない場合があります。

## 事務所所在地

### ●杉並事務所

〒166-8532 東京都杉並区和田3-30-22 大学生協杉並会館

TEL.03-5307-1133

交通:地下鉄丸ノ内線「東高円寺駅」徒歩10分

### ●札幌事務所

〒060-0808 札幌市北区北8条西7丁目1番地 生協会館3階

TEL.011-726-9148

### ●仙台事務所

〒981-0933 宮城県仙台市青葉区柏木1丁目1-41 大学生協仙台会館

TEL.022-717-4850

### ●名古屋事務所

〒466-8657

愛知県名古屋市昭和区山手通二丁目16番地の1 大学生協東海会館

TEL.052-839-2892

### ●大阪事務所

〒532-0004 大阪府大阪市淀川区西宮原2-7-15 大学生協大阪会館

TEL.06-7659-9799

### ●福岡事務所

〒812-0044 福岡市博多区千代2丁目21番1号 公団ビル1階

TEL.092-631-5131



生活協同組合連合会大学生協事業連合

Business Association of University Co-operatives

<https://www.univ.coop/>

2024年6月